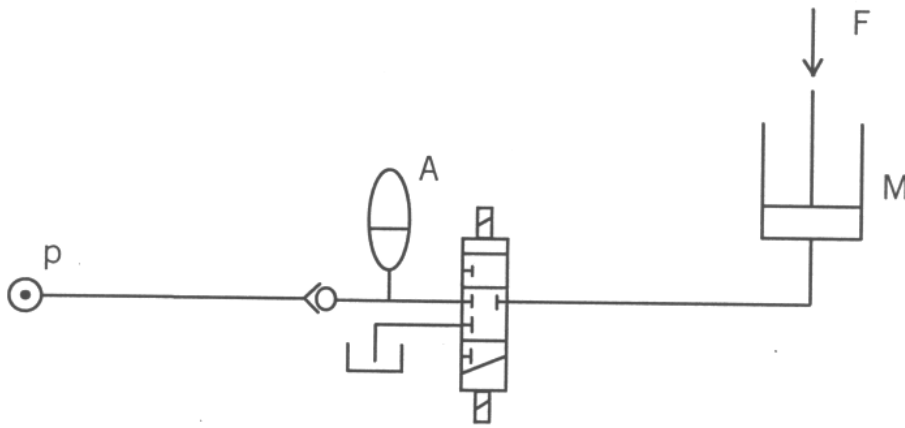




ANNO ACCADEMICO 2002/03

ESERCITAZIONE N.5



L'impianto è alimentato con una pressione di 16 Mpa.

Il martinetto M è caricato da una forza $F = 15000 + 30000 x$ N, dove x è, in metri, la posizione in apertura del martinetto che ha una corsa massima di .8 m.

- Analizzare l'effetto sul dimensionamento dell'accumulatore e del martinetto delle variazioni di pressione minima utile nell'accumulatore; calcolare la temperatura alla quale si porta il gas nell'accumulatore durante il suo caricamento e durante il suo impiego in emergenza nell'ipotesi di una temperatura ambiente di 20°C e di comportamento politropico nelle fasi di carica e scarica con coefficiente di 1.15